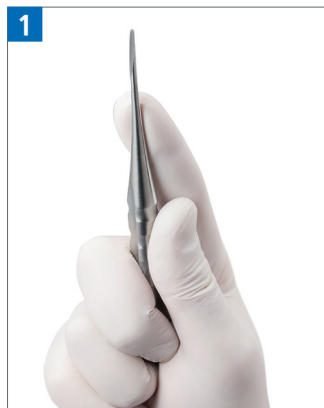




SCHWERT
SWORD · ESPADA
EPEE · SPADA



Halten Sie den Elevator wie dargestellt, um die beste Kontrolle zu haben.

P-LUX Elevatoren sind chirurgische Instrumente und sollten auch als solche verwendet werden.

Üben Sie keine übermäßige Kraft aus.



Die Instrumentenspitze wird möglichst axial in den Parodontalspalt eingeführt.

Durch möglichst parallele Führung zur Zahnwurzel und leichte Druck- und Drehbewegungen wird das Instrument apikal inseriert.



Für die optimale Platzierung wurde das Arbeitseende graziler ausgestaltet.

Achtung



Hebelnde und nicht flächig anliegende Belastungen der Instrumente sind zu vermeiden, da dies zum Instrumentenbruch führen kann.



Achtung



übernehmen.

Für Schäden, welche durch unsachgemäßen Gebrauch der Instrumente entstehen, können wir keine Haftung übernehmen.

P-LUX

Elevatoren

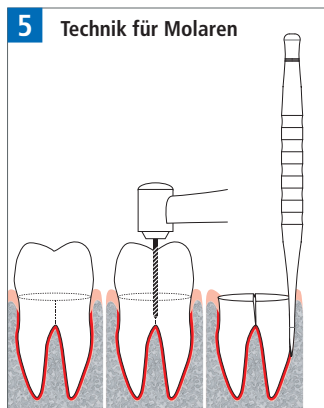
REF 617-01 - 617-21

Sehr geehrter Kunde!

Sie haben sich für ein hochwertiges Instrument aus dem Hause **A. Schweickhardt GmbH & Co. KG** entschieden. Vielen Dank dafür.

Damit Sie möglichst lange Freude an dem Instrument haben, bitten wir Sie, unsere Anwendungshinweise zu beachten.

 Made in Germany



5 Technik für Molaren

Hinweis: P-LUX Elevatoren wurden als Alternative zum klassischen Wurzelheber entwickelt. In der Anwendung ist das Hebeln nicht vorgesehen.

Vielmehr soll über die vorherige Lösung der Sharpey'schen Fasern eine nachher schonende Entfernung des Zahns mittels **axialer Luxation** erzielt werden.

Reinigung und Aufbereitung

Bei allen Reinigungsvorgängen ist stets unsere Anleitung zur Wiederaufbereitung von restilisierbaren Handinstrumenten und deren Zubehör nach DIN EN ISO 17664, in der jeweils gültigen Fassung, zu beachten.

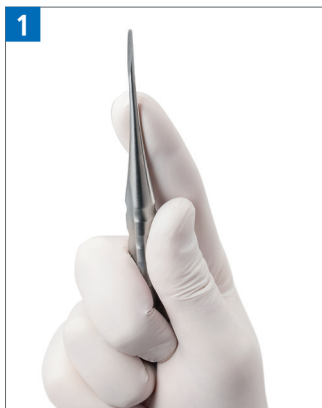
Siehe Dokument „0703091007_WIEDERAUFBEREITUNG_AS_BA_d“, downloadbar auf unserer Website www.schwert.com.



Alle hier aufgeführten Medizinprodukte sind gemäß Medizinprodukterichtlinie 93/42/EWG mit dem CE-Zeichen versehen.



SCHWERT
SWORD · ESPADA
EPEE · SPADA



1 For the best control, hold the elevator as illustrated.

P-LUX elevators, for axial luxation, are surgical instruments and should be used as such.

Do not use excessive force.



2 The instrument's tip is inserted into the sulcus towards the root in a most possible axial direction.

The tip is guided deeper along the root through gentle pressure and twisting movement in apical direction.



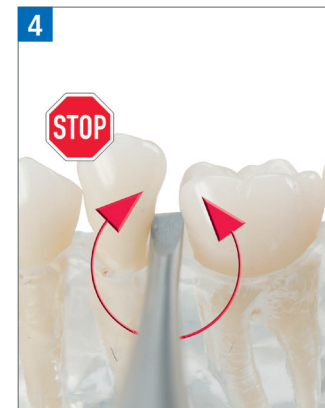
3 For optimal placement of the instrument, the tips are worked out more delicate.

Attention



Usage with leverage and non-planar pressure needs to be avoided.

This can cause breakage of the instrument tips.



Attention



We cannot be held responsible for damages caused by improper use.

P-LUX

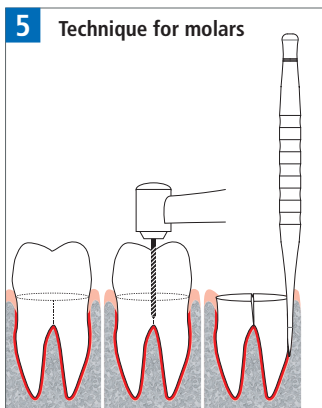
Elevators

REF 617-01 - 617-21

Dear valued customer!

We thank you very much for having chosen a high-quality instrument from **A. Schweickhardt GmbH & Co. KG**.

In order to enjoy this instrument for a long time, we kindly ask you to follow our application notes.



5 Technique for molars

Note: These P-LUX elevators have been developed as an alternative for classic elevators. The instrument must not be used as a lever.

Furthermore the gentle removal of the teeth should be reached by **axial luxation** and cutting the scharpey's fibres.

Cleaning and Reprocessing

For all cleaning processes, please consider our application guidance of autoclavable instruments and accessories according to DIN EN ISO 17664, in the currently valid version.

See document "0703091007_REPROCESSING_AS_BA_e", downloadable from our website www.schwert.com.



All medical devices indicated here bear the CE mark according to the Medical Device Directive 93/42/EEC.



SCHWERT
SWORD · ESPADA
EPEE · SPADA

P-LUX

Élévateurs

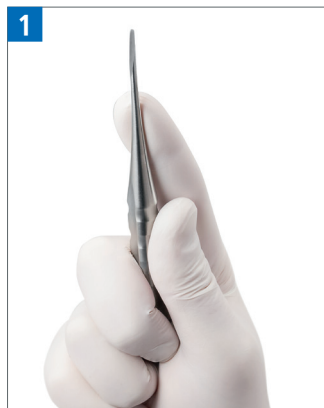
REF 617-01 - 617-21

Très cher client !

Vous avez choisi un instrument de haute qualité de la marque
A. Schweickhardt GmbH & Co. KG.
Nous vous en remercions.

Pour profiter longtemps de votre instrument, nous vous recommandons de suivre les instructions d'utilisation.

Made in Germany



Tenez l'élévateur comme représenté pour un contrôle optimal.

P-LUX élévateurs pour déplacement axial sont des instruments chirurgicaux et doivent être utilisés comme tels.

N'exercez pas de force excessive.



La pointe de l'instrument est introduite autant que possible dans l'axe par la fente parodontale.

En restant parallèle à la racine dentaire, réalisez un mouvement de rotation en exerçant une pression légère afin d'introduire l'instrument jusqu'à l'apex.

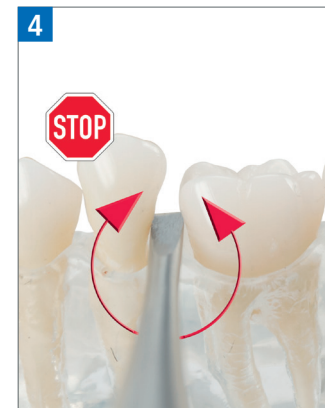


Pour un placement optimal, l'extrémité de travail a été affinée.

Attention !



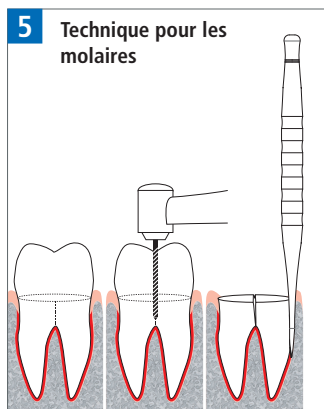
Évitez de faire levier et maintenez l'instrument bien à plat pour éviter de le casser.



Attention !



Nous déclinons toute responsabilité pour les dommages résultant d'une utilisation non conforme des instruments.



5 Technique pour les molaires

Remarque : Ces P-LUX élévateurs ont été développés comme alternative aux élévateurs de racines classiques. L'élévation n'est pas prévue avec ce type d'instruments.

Il s'agit bien plus d'obtenir après réduction préalable des fibres de Sharpey une extraction peu traumatisante de la dent par **déplacement axial**.

Nettoyage et préparation

Pour toutes les procédures de nettoyage, il est impératif de suivre à tout moment nos instructions pour le retraitement des instruments à main restérilisables et de leurs accessoires conformément à DIN EN ISO 17664, dans sa version actuelle.

Se reporter au document
« 0703091007_RETRAITEMENT_AS_BA_f » téléchargeable sur notre site Internet www.schwert.com.

CE

Tous les dispositifs médicaux énumérés ici portent le marquage CE conformément à la directive 93/42/CEE sur les dispositifs médicaux.



SCHWERT
SWORD · ESPADA
EPEE · SPADA

P-LUX

Elevatori

REF 617-01 - 617-21

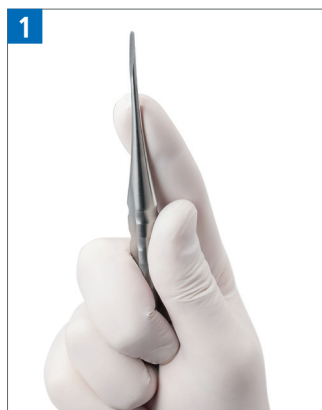
Egregio Cliente,

Lei ha scelto uno strumento di alta qualità della

A. Schweickhardt GmbH & Co. KG.
Grazie.

Affinché Lei possa godere a lungo di questo strumento, La preghiamo di osservare le rispettive istruzioni per l'uso.

Made in Germany



1 Tenga l'elevatore come illustrato per avere il massimo controllo.

P-LUX sono strumenti chirurgici e devono essere usati come tali.

Non esercitare una forza eccessiva.



2 La punta dello strumento viene introdotta per quanto possibile in direzione assiale.

Inserire lo strumento in direzione apicale attraverso una guida possibilmente parallela alla radice del dente e con leggeri movimenti di pressione e rotazione.

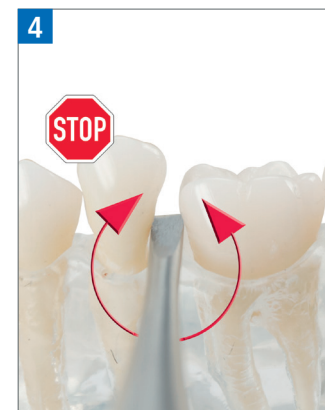


3 Per il posizionamento ottimale, al puntale di lavoro è stata data una forma sottile.

Attenzione



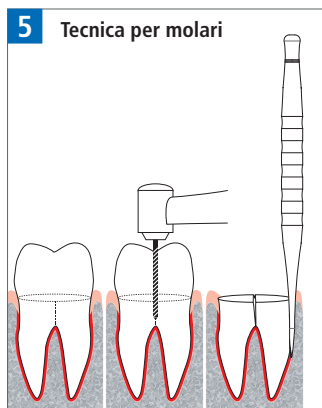
Evitare di fare leva ed evitare carichi che non siano su tutta la superficie perché potrebbero causare la rottura dello strumento.



Attenzione



Si declina qualsiasi responsabilità per danni dovuti a uso improprio degli strumenti.



5 Tecnica per molari

Avvertenza: questi P-LUX elevatori sono stati sviluppati in alternativa all'estrattore di radici classico. Non è necessario fare leva durante l'uso.

Anzi, rispetto alla soluzione precedente delle fibre di Sharpey, l'obiettivo è eseguire in seguito una rimozione delicata del dente tramite una **lussazione assiale**.

Pulizia e preparazione

In tutte le procedure di pulizia va sempre osservata la nostra guida per la preparazione di strumenti manuali risterilizzabili e dei relativi accessori in conformità alla norma DIN EN ISO 17664 nella versione attualmente valida.

Si veda il documento "0703091007_RICONDIZIONAMENTO_AS_BA_i" scaricabile dal nostro sito web

www.schwert.com.

0703091050_617-XX_P-LUX_AS_BZ_i

21.05.2019

CE

Tutti i dispositivi medici qui elencati sono stati dotati di marcatura CE in conformità alla Direttiva sui dispositivi medici 93/42/CEE.

1896 SCHWERT
SYNONYM FÜR QUALITÄT & VERTRAUEN
SYNONYM FOR QUALITY & TRUST



SCHWERT
SWORD · ESPADA
EPEE · SPADA

P-LUX

Elevadores

REF 617-01 - 617-21

Estimado cliente:

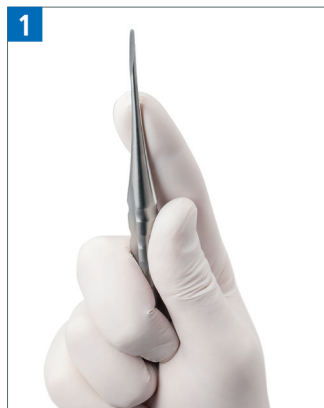
Ha elegido usted un instrumento de alta calidad de la casa

A. Schweickhardt GmbH & Co. KG.

Le damos las gracias por ello.

Para garantizar que disfrute del instrumento durante el mayor tiempo posible, le pedimos que observe nuestras instrucciones de empleo.

 Made in Germany



1. Sostenga el elevador tal como se muestra para lograr el mejor control posible.

P-LUX son instrumentos quirúrgicos y deben usarse como tales.

No ejerza una fuerza excesiva.



2. La punta del instrumento se inserta de modo tan axial como sea posible en el espacio periodontal.

Mediante una guía paralela a la raíz del diente y una ligera presión y movimientos de rotación, el instrumento se inserta apicalmente.

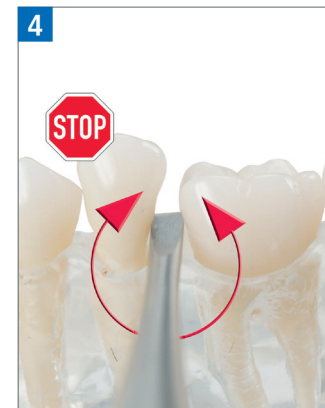


3. Para una colocación óptima, el final del trabajo ha sido perfeccionado con un perfil esbelto.

Atención



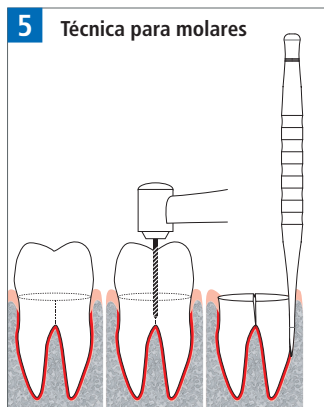
Debe evitarse la carga de los instrumentos adyacentes con palanca y no planos, ya que esto puede provocar la rotura del instrumento.



Atención



No podemos aceptar ninguna responsabilidad por posibles daños causados por el uso inadecuado de los instrumentos.



5 Técnica para molares

Nota: Estas P-LUX elevadores se han desarrollado como una alternativa al clásico elevador de raíz. En la aplicación no se prevé el uso de palanca.

Más bien, al desprendimiento previo de las fibras de Sharpey debe seguir una extracción suave del diente por medio de **luxación axial**.

Limpieza y acondicionamiento

En todos los procedimientos de limpieza, siempre deben respetarse nuestras instrucciones para el reprocesamiento de instrumentos de mano reesterilizables y sus accesorios según DIN EN ISO 17664, en la versión actualmente válida.

Vea el documento «0703091007_RE-PROCESAMIENTO_AS_BA_s», descargable desde nuestro sitio web

www.schwert.com.

CE

Todos los productos sanitarios enumerados aquí llevan la marca CE de acuerdo con la Directiva de productos sanitarios 93/42/CE.

1896 **SCHWERT**
SWORD SYNONYM FÜR QUALITÄT & VERTRAUEN
SYNONYM FOR QUALITY & TRUST



SCHWERT
SWORD · ESPADA
EPEE · SPADA

P-LUX

Elevadores

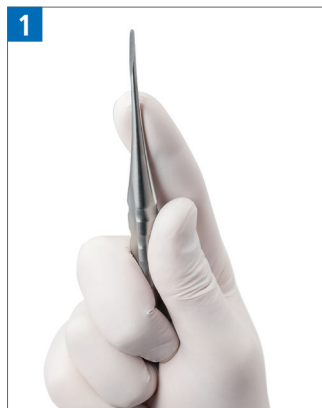
REF 617-01 - 617-21

Caro cliente!

Muito obrigado por ter escolhido um instrumento de alta qualidade da marca A. Schweickhardt GmbH & Co. KG.

Para que retire o máximo proveito do instrumento, pedimos-lhe que observe os nossos avisos sobre a aplicação.

Made in Germany



1 Mantenha o elevador como ilustrado para ter melhor controlo.

P-LUX elevadores são instrumentos cirúrgicos e devem ser usados como tal.

Não aplique força excessiva.



2 A ponta do instrumento é inserida, se possível, axialmente na fenda periodontal.

Direcionado o mais paralelamente possível à raiz do dente e com ligeiros movimentos de pressão e rotação, o instrumento é aplicado apicalmente.

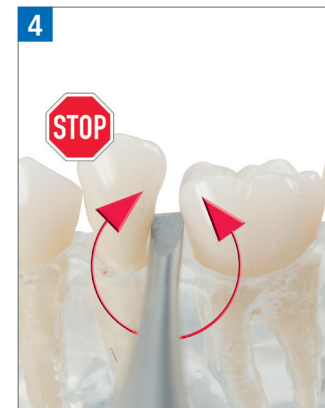


3 Para facilitar a colocação, a extremidade de trabalho foi configurada delgada.

Atenção



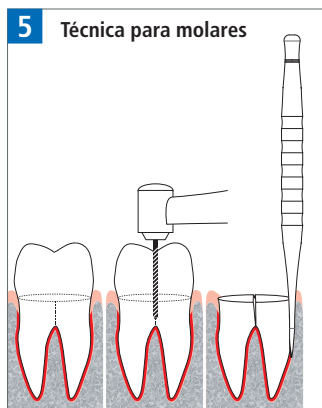
Devem ser evitadas cargas do tipo alavanca e não em toda a extensão dos instrumentos, uma vez que isso pode causar quebra dos instrumentos.



Atenção



Não nos responsabilizamos por danos causados por utilização indevida dos instrumentos.



5 **Técnica para molares**
Aviso: Estas P-LUX foram desenvolvidas em alternativa ao elevadores de raízes clássico.

A aplicação não prevê o levantamento tipo alavanca, mas antes, com a dissolução prévia das fibras Sharpey, deve conseguir retirar-se o dente cuidadosamente por **deslocamento axial**.

Limpeza e preparação

Para todas as operações de limpeza, há que observar sempre as nossas instruções de reprocessamento de instrumentos manuais reesterilizáveis e dos seus acessórios, conforme previsto pela DIN EN ISO 17664, na versão atual.

V. documento "0703091007_REPROCESSAMENTO_AS_BA_p", o qual pode ser transferido a partir da nossa página www.schwert.com.

CE

Todos os dispositivos médicos aqui apresentados têm aposta a marca CE, de acordo com o estipulado na Diretiva relativa a dispositivos médicos 93/42/UE.

1896 SCHWERT
SYNONYM FÜR QUALITÄT & VERTRAUEN
SYNONYM FOR QUALITY & TRUST