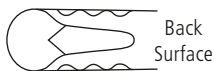




SCHWERT
SWORD · ESPADA
EPEE · SPADA

Modifizierter Heber nach BECK Modified Elevator BECK



615-1

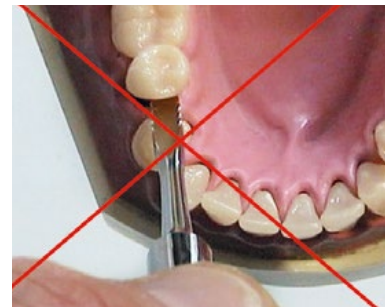
BECK
2,8 mm

615-2

BECK
3,5 mm

615-3

BECK
4,0 mm



1. Durch den feinen und flachen Ellipsenschliff an der Instrumentenspitze ist ein schonendes Eindringen in den Approximalraum gewährleistet. Die seitliche Verzahnung erzeugt zusätzlichen Grip am zu extrahierenden Zahn.

1. The elliptical and thin tip shape simplifies the approximal insertion. The serration generates additional grip on the extracted tooth.

2. Bedingt durch die Formgebung der Instrumentenspitze stehen 180° hebende Kraft am zu extrahierenden Zahn zur Verfügung (90° bei herkömmlichen Hebern). Die Extraktion wird so deutlich unterstützt.

2. Because of the tips shape 180° lifting power are available at the tooth to be extracted (Standard elevators are granting less than 90°). With the BECK elevator the extraction is performed much faster and easier.

3. Durch die spezielle Formgebung ist eine axial hebelnde Belastung der Instrumentenspitzen zu vermeiden, da dies zu Bruch führen kann. Für Schäden, welche durch unsachgemäßen Gebrauch der Instrumente entstehen, können wir keine Haftung übernehmen.

3. It is not foreseen, to use the instrument as an axial lever, as shown on the picture or in any other way. Because of the special shape an over strengthening of the tip may cause breakage. We assume no liability for these damage.