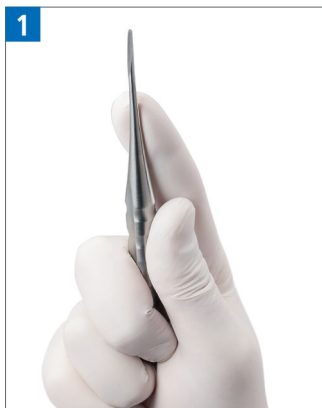




SCHWERT
SWORD · ESPADA
EPEE · SPADA



Halten Sie den Elevator wie dargestellt, um die beste Kontrolle zu haben.

P-LUX Elevatoren sind chirurgische Instrumente und sollten auch als solche verwendet werden.

Üben Sie keine übermäßige Kraft aus.



Die Instrumentenspitze wird möglichst axial in den Parodontalspalt eingeführt.

Durch möglichst parallele Führung zur Zahnwurzel und leichte Druck- und Drehbewegungen wird das Instrument apikal inseriert.

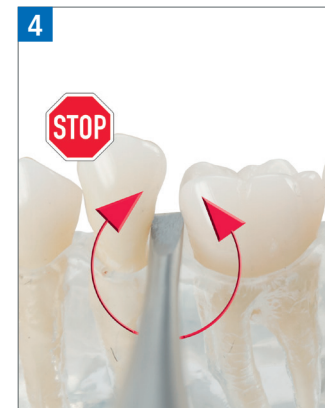


Für die optimale Platzierung wurde das Arbeitseende graziler ausgestaltet.

Achtung



Hebelnde und nicht flächig anliegende Belastungen der Instrumente sind zu vermeiden, da dies zum Instrumentenbruch führen kann.



Achtung



Für Schäden, welche durch unsachgemäßen Gebrauch der Instrumente entstehen, können wir keine Haftung übernehmen.

P-LUX

Elevatoren

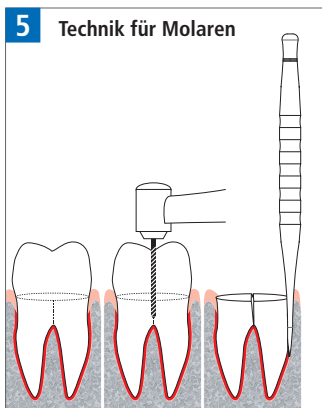
REF 617-01 - 617-20

Sehr geehrter Kunde!

Sie haben sich für ein hochwertiges Instrument aus dem Hause **A. Schweickhardt GmbH & Co. KG** entschieden. Vielen Dank dafür.

Damit Sie möglichst lange Freude an dem Instrument haben, bitten wir Sie, unsere Anwendungshinweise zu beachten.

 Made in Germany



5 Technik für Molaren

Hinweis: P-LUX Elevatoren wurden als Alternative zum klassischen Wurzelheber entwickelt. In der Anwendung ist das Hebeln nicht vorgesehen.

Vielmehr soll über die vorherige Lösung der Sharpey'schen Fasern eine nachher schonende Entfernung des Zahns mittels **axialer Luxation** erzielt werden.

Reinigung und Aufbereitung

Bei allen Reinigungsvorgängen ist stets unsere Anleitung zur Wiederaufbereitung von restilisierbaren Handinstrumenten und deren Zubehör nach DIN EN ISO 17664, in der jeweils gültigen Fassung, zu beachten.

Siehe Dokument „0703091007_WIEDERAUFBEREITUNG_AS_BA_d“, downloadbar auf unserer Website www.schwert.com.

CE

Alle hier aufgeführten Medizinprodukte sind gemäß Medizinprodukterichtlinie 93/42/EWG mit dem CE-Zeichen versehen.